

PRODUITS DU TERROIR

LES
PRODUCTEURS
RECENSÉS



Nord DEUX-SÈVRES

édition 2020-2021

Viandes

Fruits & Légumes

Vins & Jus de fruits

Fromages & Produits laitiers

Pains, miels, confitures...

AVANT-PROPOS

Forts d'une production agricole riche et diversifiée, l'Agglomération du Bocage Bressuirais et la Communauté de Communes du Thouarsais travaillent ensemble pour valoriser les produits du terroir et encourager la vente directe, en partenariat avec les structures locales : la Chambre d'Agriculture des Deux-Sèvres, le Civam du Haut Bocage, Agrobio Deux-Sèvres, Irqua Poitou-Charentes.

Ce guide des produits du terroir présente le savoir-faire de nos agriculteurs et la diversité de leurs produits : viande de volaille, de bœuf, de porc, d'autruche, fruits et légumes, vins, jus de fruits, produits laitiers, miel, œufs...

Nous vous encourageons à utiliser ce guide pour rencontrer nos agriculteurs et déguster nos produits locaux.

Nous vous souhaitons une savoureuse et conviviale découverte du Thouarsais et du Bocage Bressuirais.

VIANDES



Produits

- ▶ Boeuf charolais en caisse de 5, 10 et 15kg sous vide avec transformation en saucisses et steaks hachés
- ▶ Alimentation sans OGM

Exploitation

- ▶ 175 ha, 110 vaches charolaise

Lieux de vente

- ▶ A la ferme sur commande le vendredi après-midi, possibilité de livraison



GOURDON Nathanaël-JOSELON Willy **GAEC Beaulieu**

4 Le Grand Beaulieu St Pierre à Champ
79290 VAL EN VIGNES

06 73 01 76 92

beaulieu.79@orange.fr

www.facebook.com/fermedebeaulieu/



N 47°4'51.6''
O 0°11'57.12''



St Pierre à Champ puis direction Cléré sur Layon
et 1km après à droite direction Passavant sur Layon,
l'exploitation est à 1 km plus loin, visible de la route.



VIANDES



HÉRAULT Ludovic
EARL Herault

Terzay
79 100 OIRON
09 67 28 20 16
gerard.herault0424@orange.fr



N 46°57'6.4548''
O 0°2'6.1974''



Sur la route de Oiron-Leugny, deux fois
à gauche - Terzay à 3 Km

Produits

- ▶ Bœuf en caissette de 12 kg sous vide.

Exploitation

- ▶ 100 ha
- ▶ 120 vaches de race Rouge des Près.

Lieux de vente

- ▶ A la ferme, sur commande, livraison possible

VIANDES



Produits

- ▶ Vente au détail - envoi toute France en frais
- ▶ Bœuf en colis de 10 kg sous vide
- ▶ Saucisse, préparation hachée ou préparation hachée formée au kilo
- ▶ Sur commande toute l'année

Exploitation

- ▶ 200 ha
- ▶ 15 vaches de races Limousine, Blonde d'Aquitaine et Charolaise

Propose une offre de découpe aux éleveurs locaux pour faciliter la vente directe et notamment aux restaurations collectives

Lieux de vente

- ▶ Sur rdv au laboratoire au 8 rue ZI des Seillereau à St Varent
- ▶ www.manger-francais.com



GRELLIER Jérôme
EARL Les Lauriers - Natura Bœuf

8 rue des Petits Fas - Reperoux
79600 AIRVAULT

06 76 93 70 30

natura.boeuf@gmail.com

www.natura-boeuf.fr



N 46°51' 0.821''
O 0°11' 50.499''



VIANDES



Produits

- ▶ Poulet, pintade, canard, dinde festive
- ▶ Agneau
- ▶ Porc en caissette sous vide

Exploitation

- ▶ 75 ha,
- ▶ 500 brebis, 4 000 volailles, 20 porcs à l'année
- ▶ Alimentation sans OGM, à base de céréales produites sur l'exploitation

Lieux de vente

- ▶ A la ferme, les lundis de 15h30 à 19h, les samedis de 9h30 à 12h
- ▶ Les marchés hebdomadaires les vendredis à Thouars le matin et à Nueil-Les-Aubiers le soir



BLAUD Cyrille & Laurence EARL « L'Agneau du Plessis Rondeau »

Le Plessis Rondeau

79150 ST MAURICE LA FOUGEREUSE

05 49 72 79 33

lagneauduplessisrondeau@hotmail.fr



N 47°4'39.6402''
O 0°29'34.3716''



Sur la D748, entre Vihiers et Argenton-les-Vallées
au lieu dit « La Grossinière », prendre à droite au
bout du chemin



VIANDES



BODET Daniel
SCEA DB

Beauregard

79140 CIRIERES

05 49 72 15 51

06 31 42 30 53

labonnevolailledb@yahoo.fr



N 46°49'56.55''
O 0°37'49.97''



Produits

- ▶ Poulet fermier, pintade fermière et canette fermière au détail toute l'année
- ▶ Chapon, oie, dinde et poularde pour les fêtes de fin d'année

Exploitation

- ▶ 40 ha, céréales en conversion BIO
- ▶ 15 000 poulets, 1 000 pintades, 250 canettes,
- ▶ Alimentation sans OGM, 100% végétales

Lieux de vente

- ▶ Sur rendez-vous à la ferme
- ▶ Magasins de producteurs « plaisirs fermiers » à Chauray et Ste Pezenne à Niort
- ▶ Sur Internet : www.coodfood.com



VIANDES



Produits

- ▶ Bœuf en caisse de 10 kg sous vide toute l'année

Exploitation

- ▶ 175 ha
- ▶ 100 vaches de race Charolaise et 600 brebis

Lieux de vente

- ▶ A la ferme, sur commande



CHARRIER Christian et Patrice
GAEC L'EPINAIS

L'Epinois

79300 NOIRTERRE

06 87 16 14 64

charrier.c@ozone.net

N 46°51' 7.06''
O 0°25'9.613''



Entre Bressuire et Thouars, à la sortie de St Porchaire,
prendre à droite direction St Sauveur



VIANDES



DESSEVRES Fanny « Ferme des Sicaudières »

Route de Nantes – BP228

79300 BRESSUIRE

06 32 32 23 71

fanny.dessevres@educagri.fr

www.sicaudieres.org



N 46°50'31.11''
O 0°30'46.56''



Z.A. des Sicaudières à
l'entrée de Bressuire

Produits

- ▶ Poulets bio tous les 2 mois
- ▶ Bœufs toute l'année en caissettes de 5 kg ou vrac sous vide
- ▶ ½ agneaux sous vide Label Rouge d'avril à octobre
- ▶ Veaux sous la mère en caissettes de 4 kg en juin et octobre
- ▶ Charcuterie, terrines/plats cuisinés
- ▶ Produits laitiers bio divers
- ▶ Vin

Exploitation

- ▶ 90 ha
- ▶ Vaches de race Rouge de Prés
- ▶ Accueil de groupes

Lieux de vente

- ▶ Sur Internet
- ▶ Magasin de vente à la ferme ouvert les mercredi et vendredi après-midi et le samedi matin
- ▶ Portes ouvertes mi-mars



VIANDES



Produits

- ▶ Bœuf en colis de 10 kg sous vide
- ▶ Veau en colis de 3 à 5 kg sous vide
- ▶ Poulet plein air
- ▶ Lapin de chair bien être
- ▶ Canette à rôti
- ▶ Conserve de produits de la ferme (terrine, plat cuisiné, plat traiteur)

Exploitation

- ▶ 200 ha dont les 2/3 en herbe
- ▶ Vaches de race Charolaise

Lieux de vente

- ▶ A la ferme, sur commande
- ▶ Dans les épiceries de proximité (Mauléon, Bressuire) (cf site Internet)



**DRAPEAU Antoine, Olivier et Jacques
HERAULT Mickaël, COUSIN Mathieu**
« Les Saveurs du Sautreau »

Le Sautreau

79250 NUEIL-LES-AUBIERS

06 76 70 95 59

lessaveursdusautreau@gmail.com

www.lessaveursdusautreau.fr



N 46°54'46.49''
O 0°40'41.70''



A Rorthais, direction Nueil-Les-Aubiers,
2^{ème} chemin à droite après la 2x2 voies



VIANDES



Produits

- ▶ Bœuf en caissette de 10 kg sous vide
- ▶ Veau sur commande
- ▶ Poulet

Exploitation

- ▶ 75 ha
- ▶ Vaches de race Charolaise
- ▶ Accueil de groupes à la ferme

Lieux de vente

- ▶ A la ferme, sur rendez-vous



GODET Jean-Christophe EARL Godet

Chaillou

79250 NUEIL-LES-AUBIERS

06 86 86 01 69

earl.godet@yahoo.fr



N 46°54'10.20''
O 0°34'36.95''



Sur la D35 entre Bressuire et Nueil-les-Aubiers, prendre à gauche Chaillou



VIANDES



GODET Jean-Noël
EARL GODET Jean-Noël
23 rue du Paradis
79150 MOUTIERS-SOUS-ARGENTON
05 49 65 38 11 / 06 14 13 73 39
jean-noel.godet@wanadoo.fr



N 46°57'17.067''
O 0°23'28.2942''



A la sortie du bourg de Moutiers-sous-Argenton, prendre route de Thouars

Produits

- ▶ Poulet, pintade, cane, canard
- ▶ Lapin
- ▶ Chapon entier, oie, dinde entière, en décembre
- ▶ Bœuf en caissette de 5 kg et 10 kg en février, juin et octobre
- ▶ Conserve de produits de la ferme (pâtés, rillettes, confits)

Exploitation

- ▶ 60 ha et 3.5 ha de volières
- ▶ 30 vaches de race Limousine, environ 5 000 volailles

Lieux de vente

- ▶ Livraison sur commande
- ▶ Epicerie « la Moutiérette » de Moutiers sous Argenton



VIANDES



Produits

- ▶ Bœuf en caisse de 5 kg et 10 kg sous vide, tous les 2 mois
- ▶ Veau en caisse de 5 kg et 10 kg sous vide, tous les 2 mois

Exploitation

- ▶ 130 ha
- ▶ 120 vaches de race Parthenaise
- ▶ Accueil de groupes à la ferme
- ▶ Ferme pédagogique
- ▶ Hébergements touristiques atypiques

Lieux de vente

- ▶ A la ferme, sur RDV suite à la réservation du colis, livraison possible.



JARRY Olivier, Jean-Marc et Pascal
GAEC JARRY
4 Puy Jean
79320 MONCOUTANT
06 84 52 34 92
puyjean@wanadoo.fr
www.ferme-pedagogique-puyjean.com



N 46°43' 00.1''
O 0°35'57.4''



A la sortie de Moncoutant,
route de Niort





JAUNET Benoît

Punault

79250 NUEL-LES-AUBIERS

06 89 32 23 32

jaunet.benoit@laposte.net



N 46°55'23.93''
O 0°39'2.68''



D154 entre Rorthais et Nueil-Les-Aubiers

Produits

- ▶ Bœuf en caissette sous vide, avec transformation steak haché, saucisse
- ▶ Veau de race Charolaise en caissette sous vide

Exploitation

- ▶ 70 ha
- ▶ 45 vaches de race Charolaise
- ▶ Système herbagé
- ▶ Accueil de groupes à la ferme

Lieux de vente

- ▶ A la ferme, toutes les 6 semaines
- ▶ AMAP les « Courts-Circuiteurs » de Thouars
- ▶ Marché à la ferme « Légumes and Co » à Combrand



VIANDES



Produits

- ▶ Bœuf en caissette de 5 et 10 kg sous vide
- ▶ Veau rosé en caissettes de 6 kg sous vide

Exploitation

- ▶ 72 ha
- ▶ 55 vaches de race Parthenaise
- ▶ Accueil de groupes à la ferme

Lieux de vente

- ▶ Sur commande le vendredi à partir de 16h
- ▶ AMAP de Boismé, de Breuil-Chaussée, de Moncoutant



LIAIGRE Laurent et Yann
ROUSSEAU Vincent
GAEC « Bords de Sèvre »

La Burelière

79320 MONCOUTANT

05 49 72 81 13

liaigrebordsdesevre@orange.fr



N 46°44' 6.96''
O 0°36' 45.50''



A la sortie de Moncoutant direction Cholet, prendre à gauche direction La Ronde, puis 2^{ème} à droite, suivre « La Maison Neuve de la Burelière » sur 2 km



VIANDES



MARCHAND Gaël

Puy-Gazard

79140 COMBRAND

05 49 81 63 94

gael.marchand79@orange.fr



N 46°51'46.05''
O 0°40'3.15''



D155, à droite après Le Pin en direction
de Combrand

Produits

- ▶ Bœuf en caissette 10 kg
- ▶ Volaille et poulet
- ▶ Huile de tournesol

Exploitation

- ▶ 75 ha
- ▶ 30 vaches de race Limousine, poulets de chair
- ▶ Aliments produits à la ferme
- ▶ Accueil de groupes

Lieux de vente

- ▶ A la ferme, sur commande



VIANDES



Produits

- ▶ Poulet et pintade entières, chapon, oie, poularde entière de Noël
- ▶ Conserves (rillettes 250 g, terrines de foie 180 g, gésiers confits 250 g)
- ▶ Plats préparés (coq au vin 750 g, poulet basquaise 750 g, tajine de poulet)

Exploitation

- ▶ 29 ha
- ▶ 8 000 volailles par an
- ▶ Accueil de groupes à la ferme

Lieux de vente

- ▶ A la ferme sur commande
- ▶ AMAP de Breuil-Chaussée, de Cerizay, de Mauléon,
- ▶ Magasin « Légumes et Co » à Combrand
- ▶ Magasin Proxi de Mauléon



MILLASSEAU Virginie

La Grande Marvalière
79380 MONTIGNY

06 74 73 26 20

millasseau.virginie@neuf.fr



N 46°48'22.72"
O 0°39'5.15"



Route de Montigny à Cerizay, à gauche





PELLETIER Cédric
EARL Pelletier

Le château de la Vergne
79300 SAINT-SAUVEUR DE GIVRE EN MAI
05 49 74 66 78
cedric.pelletier@akeonet.com



N 46°49'3.13''
O 0°25'54.09''



A St-Sauveur, prendre à droite, direction Terves,
1km après le bourg, après un étang sur la droite,
« Château de la Vergne »

Produits

- ▶ Bœuf en caissette de 10 kg sous vide toute l'année
- ▶ Veau sous la mère en caissette de 7 et 10 kg sous vide, toute l'année

Exploitation

- ▶ 110 ha
- ▶ 55 vaches de race Blonde d'Aquitaine
- ▶ Aliments produits à la ferme

Lieux de vente

- ▶ A la ferme sur commande, environ 1 fois par mois, le jeudi après-midi de 16h à 20h

VIANDES



Produits

- ▶ Bœuf en caisse de 10-12 kg sous vide

Exploitation

- ▶ 134 ha, surface 100% en herbe
- ▶ 180 vaches de race Salers

Lieux de vente

- ▶ A la ferme sur commande



PUYJALON Hervé

Le Pressou

79350 CHICHÉ

06 16 74 50 69

herve.puyjalon@orange.fr

N 46°48'1.66''

O 0°21'45.36''



Route de Bressuire en sortant du bourg
de Chiché, 1^{ère} ferme à droite



VIANDES



Produits

- ▶ Bœuf en caissette de 6 et 12 kg sous vide
- ▶ Saucisson pur bœuf, rilette, rond de gîte séché
- ▶ Plats préparés (bœuf bourguignon, chili con carne, bœuf en gelée, abats en sauce)

Exploitation

- ▶ 102 ha
- ▶ 250 vaches de race Charolaise
- ▶ Aliments produits à la ferme
- ▶ Certification qualité, label Bœuf fermier Vendée
- ▶ Gîte touristique à la ferme

Lieux de vente

- ▶ A la ferme tous les 1er jeudis ou vendredis de chaque mois, autres produits tous les vendredis de 17 à 19h
- ▶ Marchés des producteurs de pays et de Noël

RANGEARD Lydie & Jean-François
SCEA Rangeard

L'Ivronnière

79380 LA RONDE

05 49 72 78 78

jean-francois.rangeard@wanadoo.fr

www.fermedelivronniere.fr



N 46°43'0.91''
O 0°37'35.58''



A la Ronde, prendre la route
de Moncoutant



VIANDES



Produits

- ▶ Poulet (prêt à cuire)
- ▶ Pintade (prête à cuisiner)
- ▶ Agneau en caissette par 1/2 agneau, gigot entier ou tranché

Exploitation

- ▶ Fourrage et céréales produits à la ferme

Lieux de vente

- ▶ A la ferme sur commande et sur rendez-vous. Délai de commande : 2 semaines
- ▶ Magasin de producteurs Pot'è BIO de Ste Radégonde des Pommiers
- ▶ AMAP de Breuil-Chaussée, de Thouars, de Chiché et de St-Pierre-à-Champ



ROCHARD Loïc et Laure EARL « La Ferme de Mathurille »

Le Bas Genneton

79150 GENNETON

05 49 68 49 08 / 06 21 89 75 53

mathurille@gmail.com



N 47°3'27.183''
O 0°25'10.1892''



VIANDES



**ROUSSELOT Jean-Marc
& SABIRON Isabelle
EARL « Les Souches »**

Les Grandes Souches

79700 MAULEON

05 49 81 68 93

rousselotsabiron@gmail.com



N 46°54'53.87''
O 0°48'04.03''



Route de Saint-Amand-sur-Sèvre
à partir du bourg du Temple

Produits

- ▶ Porc en cassette ou au détail, sur commande
- ▶ Conserves (rillettes, pâté)

Exploitation

- ▶ 23 ha
- ▶ 30 truies
- ▶ Accueil de groupes

Lieux de vente

- ▶ A la ferme sur commande
- ▶ AMAP de Breuil-Chaussée, Cerizay et Moncoutant
- ▶ Magasin Proxi à Mauléon
- ▶ Magasin Biocoop de Bressuire



VIANDES



Produits

- ▶ Bœuf en caissette ou au détail tous les 2 mois
- ▶ Poulet, pintade, canard, volaille festive, prêts à cuir, toutes les semaines
- ▶ Œufs en douzaine ou ½ douzaine toutes les semaines
- ▶ Légumes (panier ou au détail) le vendredi soir et le samedi matin

Exploitation

- ▶ 43 ha
- ▶ ½ ha de maraichage
- ▶ 25 vaches de race Rouge des Prés
- ▶ Volailles

Lieux de vente

- ▶ A la ferme le vendredi de 18h30 à 19h30
- ▶ Marchés hebdomadaires de Thouars le vendredi matin et de Chantonnay (85) le samedi matin
- ▶ Biaupanier à Parthenay 1 fois par mois



ROY Christian & Virginie Ferme Bio La Connouère

La Connouère

79700 ST-AUBIN-DE-BAUBIGNÉ

05 49 81 20 99

www.fermebio-roy.com



N 46°56'10.851''
O 0°41'54.452''



En venant de Mauléon (D759), à l'entrée de St-Aubin-de-Baubigné, sur la droite





SARDET François & Marie-Jo SCEA « Sainte-Marie »

Fermiers du Bord de Sèvre
Les Rochers

79240 LARGEASSE

05 49 95 82 61

francois.sardet@wanadoo.fr



N 46°39'45.28''
O 0°31'59.01''



A côté du site du rocher branlant et du
petit village de La Chapelle Seguin

Produits

- ▶ Volaille prête cuir
- ▶ Plats préparés (volaille, rilette de poulet, foie gras de canard, confit, terrine, boudin de canard)

Exploitation

- ▶ 30 ha

Lieux de vente

- ▶ A la ferme du lundi au vendredi de 9h à 12h et de 14h à 18h
- ▶ Magasin Biocoop de Bressuire, Magasins « L'eau Vive » et « le Baquet Vert » à Chauray, Magasin « la Clef des Champs » à Bessines,
- ▶ Portes ouvertes début décembre



VIANDES



Produits

- ▶ Autruche, sous vide : rôti, pavé, tournedos, steak, fondue, bourguignon
- ▶ Conserves (pâté, rillettes, mousse de foie, saucisson, gésiers, confit)

Exploitation

- ▶ 72 ha
- ▶ 80 autruches nées et élevées sur la ferme
- ▶ Visite de l'élevage et labyrinthe de haies ludique à thème
- ▶ Accueil de groupes possible

Lieux de vente

- ▶ Magasin à la ferme du mercredi au samedi de 14h30 à 19h30. Ouvert tous les jours en juillet et août de 10h30 à 19h
- ▶ Sur Internet
- ▶ Magasins Plaisirs fermiers
- ▶ Marchés des producteurs de Pays



TEILLET Alexis « Sèvre Autruche »

La Laimière, route de Bressuire
79440 COURLAY

05 49 80 10 80 / 06 62 81 23 63
sevre-autruche@orange.fr
www.sevre-autruche.fr

N 46°48'12.0''
O 0°34'32.1''



A Courlay, suivre la signalétique
« Sèvre Autruche »





TURPEAU Emmanuel et Sonia **GAC Turpeau-Moreau**

Les Girardières

79300 ST-SAUVEUR DE GIVRE EN MAI

06 72 90 12 51

turpeau.moreau@orange.fr

Produits

- ▶ Bœuf en caissette de 10 kg, sous vide (avec haché)
- ▶ Veau en caissette de 5 kg, sous vide

Exploitation

- ▶ 180 ha en herbe et 28 ha en céréales autoconsommées
- ▶ 110 vaches de race Charolaise

Lieux de vente

- ▶ A la ferme, un vendredi après-midi par mois, sur commande



N 46°50'12.06''
O 0°25'10.08''



A la sortie de la rocade de Bressuire, prendre direction Faye l'abbesse. 1 km après le rond-point, 1^{ère} ferme à gauche

VIANDES



Produits

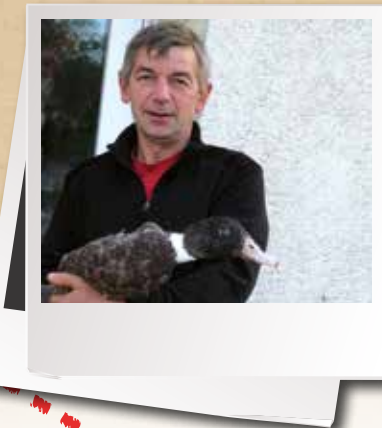
- ▶ Canard gavés, frais ou cuisinés toute l'année
- ▶ Foie gras, magret, confits...
- ▶ Agneau bio toute l'année
- ▶ Bœuf et veau bio

Exploitation

- ▶ 130 ha en bio
- ▶ 140 brebis de race Rouge de l'Ouest bio
- ▶ 18 vaches de race Salers bio
- ▶ Gavage et transformation de canards gras
- ▶ Auberge à la ferme

Lieux de vente

- ▶ A la ferme, du lundi au vendredi de 9h à 12h. En décembre, le matin et l'après-midi de 14h à 19h
- ▶ Marché de Bressuire les mardi et samedi matin, marché de Thouars le vendredi matin
- ▶ Les grandes et moyennes surfaces du Nord Deux-Sèvres
- ▶ Portes ouvertes en novembre



VALTEAU Patrick et Pierre GAEC L'Hermitage

La Boisrelière
79300 CHAMBROUTET

05 49 80 27 21

lhermitage711@orange.fr

www.auberge-des-fontaines.fr



N 46°53'1.5''
O 0°27'33.47''



Sur la D159 entre St Porchaire
et Chambrouet.



VIANDES



VEDIVIANDE

G.I.E. « Vediviande »

La Touche

79430 LA CHAPELLE-SAINT-LAURENT

06 88 75 30 02

vediviande@hotmail.fr

www.vediviande.com

Produits

- ▶ Bœuf en caissette de 5 et 8 kg, sous vide
- ▶ Veau en caissette de 5 kg, sous vide
- ▶ Colis de 4 à 8 kg avec choix de morceaux viande à griller ou à bouillir

Exploitation

- ▶ 40 vaches et 15 veaux de race Parthenaise et Charolaise par an
- ▶ Elevés sans OGM

Lieux de vente

- ▶ A la ferme, 7 ventes par an (commander 15 jours avant minimum)
- ▶ Commande sur Internet
- ▶ Dégustations possibles les jours de vente en présence de producteurs de vins, fromages de chèvre et lapins
- ▶ Portes ouvertes en juin



N 46°43'26.22''
O 0°26'17.25''



A La Chapelle-Saint-Laurent, prendre direction Clessé, puis La Cordinière



VIANDES



Produits

- ▶ Porc en caissette de 3.5 kg, 7 kg ou 9.5 kg, sous vide
- ▶ Pâté, rillettes
- ▶ Boudin
- ▶ saucisse nature, saucisse aux herbes

Exploitation

- ▶ 2 ha
- ▶ 250 truies
- ▶ Viande de Porc Française certifiée jambon de Bayonne

Lieux de vente

- ▶ A la ferme, les jours de vente
- ▶ Dégustation possible les jours de vente



VOUHE Claudy
EARL Vouhé

La Bernardière

79430 LA CHAPELLE-SAINT-LAURENT

06 89 33 94 17

earlvouhe@orange.fr

www.earlvouhe.sitew.fr



N 46°44'41.65''
O 0°29'20.49''



A la sortie de La Chapelle-Saint-Laurent,
direction Chanteloup, prendre la 1^{ère}
à gauche, puis la 1^{ère} à droite



VIANDES



Les viandes...
chez les autres producteurs

FENNETEAU Alexandra & Laurent
GAEC FENNETEAU
[Fromages & Produits laitiers]
► VIANDE BOVINE PARTHENAISE

METAIS Nadine, Christian
& Guillaume
GAEC « LA MAISON NEUVE »
[Fromages & Produits laitiers]
► VEAU ÉLEVÉ AU LAIT,
ENTIER OU CAISSETTE DE 5KG

PINEAU Pascal & Adélaïde
« FLORE D'ETABLE »
[Fromages & Produits laitiers]
► VEAU ÉLEVÉ AU LAIT,
EN CAISSETTE DE 8KG 12KG OU 15KG
DE NOVEMBRE A MAI

FRUITS & LEGUMES



AUGER Anne-Marie Amaferme

50 route Niort, Bouillé Saint-Varent
79330 SAINT-VARENT

05 49 67 54 94

amaferme@gmail.com

www.amaferme.fr

Produits

- ▶ Légumes variés au fil des saisons principalement en plein champ ainsi que tunnel froid
- ▶ Farines issues de nos céréales (blé, seigle, sarrasin,...)
- ▶ Fruits (cerises, noix, petits fruits,...)
- ▶ Aromatiques classiques et variés
- ▶ Plants de légumes et plants d'aromatiques
- ▶ Œufs issus de notre basse-cour
- ▶ Miel issu de notre rucher
- ▶ Conserves réalisées, à partir de notre production de légumes et fruits, par nos soins

Exploitation

- ▶ 50 ha en céréales et maraîchage de plein champ, basse-cour (50 poules), rucher

Lieux de vente

- ▶ vente à la ferme, mercredi de 17 à 19h, samedi de 9 à 12h (susceptibles de modifications, consultables sur le site www.amaferme.fr)
- ▶ marché de Thouars le mardi matin et le vendredi matin



N 46° 52' 44.497''
O 0° 12' 11.485''



12 kms au Sud de Thouars en direction
de Parthenay, à 500 m de la Sévrienne



FRUITS & LEGUMES



AUGENDRE Laurent **Permavie**

5 Impasse de la Forge - ETAMBE
79290 BRION-PRES-THOUET

06 17 29 61 62

laurentaugendre@orange.fr

Produits

- ▶ Légumes divers (salades, courgettes, tomates, choux etc...) au kilo ou à la pièce

Exploitation

- ▶ 2 ha en conversion Bio (jusqu'en 2022)
- ▶ Permaculture

Lieux de vente

- ▶ vente à la ferme en horaires libres ou sur rdv



N 47°2'49.982''
O 0°12'10.175''



direction Thouars-Saumur Prendre la sortie Brion-Près-Thouet / Argenton l'Eglise. Sur le pont au stop tourner à gauche direction Etambe/Argenton l'Eglise. Prendre 1^{ère} à droite et rentrer dans ETAMBE, puis 3^{ème} à gauche.



FRUITS & LEGUMES



Produits

- ▶ Fraises en auto cueillette et cueillies, de mai à juin
- ▶ Tomates, courgettes, aubergines, poivrons, salades, radis, pommes de terre, carottes, poireaux, céleris, choux, échalottes, oignons, etc...
- ▶ Haricots verts, petits pois et haricots demi sec en auto-cueillette

Exploitation

- ▶ 5 ha
- ▶ Accueil de groupes à la ferme

Lieux de vente

- ▶ A la ferme, d'avril à octobre les lundi mardi jeudi vendredi de 9h30 à 12h30 et 15h à 19h et samedi de 9h30 à 12h30, de novembre à mars les mardi de 15h à 18h30 et jeudi vendredi de 10h à 12h30 et 15h à 18h30 et samedi 10h à 12h30.
- ▶ Magasins au Marché d'Annie à St Varent, La Moutierette à Moutiers sous Argenton, Le Jardin des Saveurs à Bressuire, La Tiendita à St-Martin-de-Sanzay



CHANSAULT Fanny & Nicolas « Les Jardins de la Tourette »

Rue du Pressoir

79100 THOUARS

06 65 29 11 71 / 06 16 97 04 84



N 46°58'26.8608''
O 0°16'43.7304''



FRUITS & LEGUMES



Produits

- ▶ Pommes (15 variétés), de septembre à juillet
- ▶ Poires (2 variétés : William et Conférence), d'août à mars
- ▶ Jus de pommes et pétillants de pommes

Exploitation

- ▶ 5 ha

Lieux de vente

- ▶ Vente à cueillir au verger de septembre à mi-octobre
- ▶ Au dépôt tous les lundis de 8h à 12h et de 14h à 18h30 - Présence d'un distributeur automatique 24/24 et 7/7
- ▶ Marchés de Thouars, Vihiers et Poitiers
- ▶ Vente à domicile toutes les 5 semaines par tournée régulière.



GRIMAUD Julien
EARL « Le Verger du Bois Basset »
ZAE Les PLantes
79330 SAINTE-GEMME
06 09 83 27 52

N 46°54'35.5008''
O 0°16'30.4104''



FRUITS & LEGUMES



Produits

- ▶ Légumes bio divers de saison

Exploitation

- ▶ 12 ha dont 5 ha en maraîchage et 1500 m² de serres

Lieux de vente

- ▶ A la ferme, jeudi de 18h à 19h
- ▶ Magasin « Proxi » de Mauléon,
- ▶ Biocoop Bressuire et Cholet,
- ▶ Magasin de producteurs « Mangeons Bio Ensemble » aux Fruits de Clazay



AUDOUIT Romain

Les Audonnières

79700 ST-PIERRE DES ECHAUBROGNES

06 76 35 98 80

rominaudout@live.fr

N 46°58'8.33''
O 0°47'11.82''



A Mauléon, direction Moulins puis Loublande,
prendre à droite après le pont de la 4 voies,
direction St-Pierre, 2^{ème} village à droite



FRUITS & LEGUMES



BONNIN Stéphanie & OLRV Sylvain

« Les Vergers des Tilleuls »

20 rue Guy de la Fougereuse
79150 ST-MAURICE-LA-FOUGEREUSE

05 49 65 71 52

bonninstephanie@neuf.fr

www.les-vergers-des-tilleuls.fr



N 47°1'49.1952''
O 0°29'31.6248''



Produits

- ▶ Cerises, fraises, pommes, poires, prunes
- ▶ Légumes
- ▶ Jus de pommes naturel et pétillant

Exploitation

- ▶ 3,5 ha
- ▶ Agriculture durable
- ▶ Atelier de production de jus de fruits
- ▶ Accueil de groupes à la ferme

Lieux de vente

- ▶ Au magasin du lundi au vendredi de 14h à 18h, le samedi de 9h à 12h (fermé les lundis en juillet et août). Délai de commande : 1 semaine. Livraison possible.
- ▶ Marché d'Argenton les Vallées le jeudi matin et de Nueil-Les-Aubiers le vendredi soir
- ▶ Marchés de producteurs d'Argenton les Vallées, de Bressuire
- ▶ Portes ouvertes le dernier dimanche de septembre.



FRUITS & LEGUMES



COUTON Pierre EARL Les Vergers de Clazay

L'Orbrie

79300 CLAZAY

05 49 74 16 37

contact@lesfruitsdeclazay.fr

www.lesfruitsdeclazay.fr



N 46°48'53.1''
O 0°32'22.5''



A la sortie de Bressuire,
en direction de Fontenay le Comte

Produits

- ▶ Pommes bio (12 variétés), poires bio (3 variétés)
- ▶ Légumes de saison bio
- ▶ Jus de pommes naturel et pétillant bio
- ▶ Purée de pommes et confits bio

Exploitation

- ▶ 18 ha
- ▶ Accueil de groupes à la ferme

Lieux de vente

- ▶ Au magasin sur le lieu d'exploitation des fruits de Clazay : ouvert du lundi au samedi, toute la journée (horaires précisés sur le site Internet)
- ▶ Magasins Biocoop de la Région
- ▶ Dégustation gratuite possible



FRUITS & LEGUMES



**LEBEAU Jean-Marie, DUFOUR Patrick
et GRIENENBERG Martin
GAEC « Légumes and Co »**

La Gorère

79250 COMBRAND

05 45 81 73 47

legumes-and-co@orange.fr

www.legumes-and-co.fr

Produits

- ▶ 70 variétés de légumes, au détail toute l'année
- ▶ Conserves de légumes en bocaux
- ▶ Cueillette de fraises sur l'exploitation

Exploitation

- ▶ 4.5 ha
- ▶ Accueil de groupes à la ferme

Lieux de vente

- ▶ Marché à la ferme, le jeudi soir de 17h à 19h30 en présence de 20 autres producteurs
- ▶ Marché hebdomadaire de Bressuire le samedi matin
- ▶ AMAP de Cerizay
- ▶ Dégustation possible



N 46°52'17.85"
O 0°42'54.48"



1^{ère} route à droite en sortant de Combrand en direction de Mauléon, route du stade de foot



FRUITS & LEGUMES



Produits

- ▶ Légumes et fruits de saison en production plein champ et sous serres
- ▶ Partenariat avec d'autres producteurs locaux

Exploitation

- ▶ 1 ha consacré au maraîchage

Lieux de vente

- ▶ A la ferme, lundi de 17h30 à 18h30 (sur commande), mercredi de 10h30 à 12h30, jeudi de 16h30 à 19h, vendredi de 10h30 à 12h30 et de 16h30 à 18h30
- ▶ Le vendredi, dépôt de paniers à la boutique du Pigeonnier et à l'épicerie du Champigneule à La Chapelle-Largeau
- ▶ Magasin de producteurs : Les Plaisirs du Lait à Voulmentin
- ▶ Epiceries : Le Relais de Baubi à St-Aubin de Baubigné
- ▶ Epicerie de Champigneule à la Chapelle Largeau



MAUDET Noëlle & Jean-Marie EARL « La Croix Frondière »

La Croix Frondière

79700 MOULINS

06 06 66 50 93

noellemaudet@orange.fr

N 46°57'1.45''
O 0°47'29.36''



Sur la D156 Axe Mauléon-La Tessoualle : au panneau d'entrée d'agglomération de Moulin, sur la gauche, prendre le chemin qui longe le jardin

FRUITS & LEGUMES



MINOZA Francis **« ECO PETIT GRAIS »**

Le Petit Grais
79350 CHICHÉ
francis.minoza@wanadoo.fr



N 46°48'59.5''
O 0°17'45.9''



A 6,5 km du bourg de Chiché
en direction de Boussais, St Varent

Produits

- ▶ Légumes et fruits variés toute l'année

Exploitation

- ▶ 2 ha dont 0.8 ha de maraîchage
et 1.2 ha de fruitiers

Lieux de vente

- ▶ AMAP de Chiché et de Boismé





Produits

- ▶ Légumes variés toute l'année
- ▶ Fraises en mai et juin

Exploitation

- ▶ 4 ha

Lieux de vente

- ▶ A la ferme, sur commande (cf site Internet)
- ▶ Marché estival de Pescalis le dimanche matin
- ▶ Magasins Biocoop de Bressuire, Super U de Moncoutant
- ▶ AMAP de Moncoutant
- ▶ Vente sur Internet



PEREZ Rémi

Guibaud

79240 LA CHAPELLE SAINT ETIENNE

06 10 75 21 62

remiperez@hotmail.com

www.chezmonmaraicher.fr

N 46°40' 34.309''
O 0°35'0.664''



A la sortie de la Chapelle St Etienne, prendre direction Bourgneuf puis à 1km Chantemerle. La ferme est située après le virage sur la gauche.



FRUITS & LEGUMES



Les fruits & légumes...
chez les autres producteurs

ROY Christian & Virginie
[Viandes]

► LÉGUMES, PANIERS AU DÉTAIL



SCHMALE Ernest La Gredonnelle

329 rue Bachus

79290 BOUILLÉ-LORETZ

05 49 67 04 49

www.ernest.schmale@orange.fr



N 47°4'56.3844''
O 0°17'13.1994''



Sortir du bourg de Bouillé-Loretz,
direction Nueil-s-/Layon, 1^{ère} à gauche

Produits

- ▶ Anjou rouge et villages, rosé et blanc, effervescent
- ▶ Bouteilles et cubis toute l'année

Exploitation

- ▶ 33 ha
- ▶ Accueil de groupes

Lieux de vente

- ▶ A la ferme, sur rdv, du lundi au samedi de 8h à 12h30 et 14h à 18h



VINS & JUS DE FRUITS



LEMOINE Alain & Gilles GAEC « Lemoine »

4 Domaine de la Gachère
SAINT-PIERRE-A-CHAMP
79290 VAL EN VIGNES
05 49 96 81 03

gachere@orange.fr
www.vinsdomainedelagachere.fr



N 47°3'59.8026''
O 0°22'37.8726''



A St-Pierre-à-Champ, prendre la route de Cléré-sur-Layon,
puis suivre pancarte Domaine de la Gachère

Produits

- ▶ Crémant blanc et rosé,
Grolleau gris, Sauvignon, Chardonnay,
Anjou villages, Anjou Alexia, Bibs
- ▶ Toute l'année

Exploitation

- ▶ 30 ha
- ▶ Vignerons indépendants
- ▶ Accueil de groupes sur RDV

Lieux de vente

- ▶ Marché hebdomadaire de Niort
- ▶ Marchés de producteurs
d'Argentonny et Bressuire
- ▶ Epicerie La Moutierette à Moutiers
sous Argenton
- ▶ Plaisirs fermiers Niort et Bressuire
- ▶ Jardin des Saveurs Bressuire
- ▶ La Cuisine de Benoît Bressuire
- ▶ Coccimarket Thouars
- ▶ Poivre et Miel Bressuire



VINS & JUS DE FRUITS



BLET Benoît & Céline « Les Terres Blanches »

Cour des Badauds

79100 OIRON

05 49 96 52 16

06 10 55 51 05

benoit.blet79@orange.fr

www.terres-blanches.fr



N 46°57'3.8628''
O 0°4'49.0476''



A Oiron, longer la place
des Marronniers, prendre
l'impasse près de la mairie



Produits

- ▶ Appellation Anjou et Vins de France
 - Chenin et Chardonnay : méthode ancestrale (pétillant naturel), vins blancs secs, demi-secs et liquoreux
 - Cabernet Franc et Gamay de Bouze : vins rouges
 - Gamay Beaujolais : vin rosé

Exploitation

- ▶ 10 ha
- ▶ Agriculture Biologique (Bio, AB par Ecocert), Biodynamie (Bodyvin par Ecocert) Naturel (vin nature)

Lieux de vente

- ▶ Au domaine, du lundi au samedi uniquement sur RDV (fermé dimanche et jours fériés).
- ▶ Magasins de proximité : Pot'è Bio à Thouars, Les Bonnes Caves à Thouars et Loudun, V&B à Thouars, Epicerie Airvault, Au Marché d'Annie à Oiron et St Varent.
- ▶ Magasins Biocoop à Parthenay, Bressuire, Poitiers



Produits

- ▶ Anjou rouge et villages, rosé et blanc, Merlot rouge, Saumur méthode traditionnelle blanc et rosé
- ▶ Cartons de 6 bouteilles, bib de 5 et 10 litres
- ▶ Toute l'année

Exploitation

- ▶ 65 ha
- ▶ Accueil de groupes
- ▶ Certifiée Haute Valeur Environnementale (HVE) depuis 2019

Lieux de vente

- ▶ A la ferme, sur rdv, toute la semaine sauf samedi après-midi et dimanche
- ▶ Supérettes de Cersay, Moutiers sous Argenton, et Super U de Thouars d'Argenton les Vallées



TRAHAN Jean-Marc Domaine des Trahan

2 rue des Genêts
79290 CERSAY
06 12 32 44 91

domainedestrahan@wanadoo.fr
www.domainedestrahan.fr



N 47°3'16.5492''
O 0°25'39.0648''



Dans le bourg de Cersay



VINS & JUS DE FRUITS



Produits

- ▶ Anjou rouge et rouge gamay, Anjou blanc sec et demi sec ou moelleux, Rosé de Loire, Cabernet d'Anjou, Saumur mousseux, Crémant de Loire rosé
- ▶ Bouteille ou bib toute l'année

Exploitation

- ▶ 28 ha de vignes
- ▶ Accueil de groupes

Lieux de vente

- ▶ Au domaine, du lundi au vendredi de 9h à 12h et 14h à 18h30
- ▶ le samedi de 9h30 à 12h00 et 14h00 à 18h00



BARON Vincent & BASSET Bruno
GAEC « Le Clos des Motèles »
42 rue de la Garde
79100 SAINTE-VERGE
05 49 66 05 37
leclosdesmoteles@orange.fr

N 47°0'16.7436''
O 0°13'10.0128''



Sortir de Thouars par la D37, direction Ste-Verge.
Tourner à gauche sur la rue des Motèles, se
prolongeant par la rue de la Garde



VINS & JUS DE FRUITS



Produits

- ▶ Vins Bio en bouteilles (cépages Chenin et Cabernet Franc)
- ▶ Miel

Exploitation

- ▶ 3 ha
- ▶ Bio (certipaq)
- ▶ Sur rdv, visite des vignes, du chai et de la propriété (XV^{ème} siècle)

Lieux de vente

- ▶ Au domaine sur rendez-vous



KOHLER Carole Domaine de Fleury

48 rue de Fleury
79100 THOUARS

06 74 63 58 96

lesvinsdefleury@gmail.com

#domainedefleury

N 46°59' 43.367''
O 0°10' 47.673''



Exploitation située sur les côteaux du Thouet, face au château des Ducs de la Trémoille à Thouars.



VINS & JUS DE FRUITS



Produits

- ▶ Anjou Blanc (Chenin), Rosé de Loire, Cabernet d'Anjou, Anjou Rouge (Cabernet Franc), Anjou Villages (Cabernet sauvignon), Anjou blanc Moelleux, Saumur Fines Bulles Blanc et Rosé, Crémant de Loire
- ▶ Vinibags : 5 L et 10 L : Anjou blanc, Rosé de Loire, Cabernet d'Anjou, Anjou Rouge

Exploitation

- ▶ Vignoble de 70 ha - entreprise familiale depuis 4 générations
- ▶ Certifié HVE (Haute Valeur Environnementale)
- ▶ Accueil groupes (10 personnes maximum)
Description du métier et des méthodes culturelles. Dégustation.

Lieux de vente

- ▶ au domaine : du lundi au vendredi, de 9h à 19h et samedi de 9h à 12h (RDV conseillé)
Epicierie St Martin de Sanzay, Minute Blonde à St Jean de Thouars, Epicierie à Cersay.



MARTIN Vanessa et François SCEA DOMAINE DES MARTIN

10 rue de la Gare - Vraire
79290 VAL EN VIGNES

06 89 43 75 79

domainedesmartin@orange.fr

N 47°3'35.758''
O 0°18'40.866''



A la sortie d'Argenton l'Eglise, prendre la direction de Cersay, tourner à droite au niveau du panneau «Domaine des Martin». Dans le village de «Vraire», suivre l'axe principal sur la gauche, puis à droite : Panneau à l'entrée de la cave.

VINS & JUS DE FRUITS



Produits

- ▶ Anjou rouge et blanc, Cabernet d'Anjou rosé, Crémant de loire blanc et rosé, Saumur rouge
- ▶ Toute l'année

Exploitation

- ▶ 26 ha
- ▶ Accueil de groupes

Lieux de vente

- ▶ A la ferme, sur rdv du lundi au samedi
- ▶ Epicerie « Chez Céline » à Mauzé Thouarsais
- ▶ Intermarché de St Varent, Leclerc de Thouars, Carrefour Contact d'Argenton les Vallées



PRUDHOMME Sébastien

« Domaine de la Rochelambert »

16 rue du Calvaire

79100 MAUZÉ-THOUARSAIS

05 49 96 64 18

domainedelarochelambert@orange.fr



N 47°4'41.7786''
O 0°16'15.2826''





Produits

- ▶ Cabernet d'Anjou, Blanc sec Chenin et Chardonnay, Grolleau
- ▶ Bouteille, et bib 5 et 10 litres toute l'année

Exploitation

- ▶ 48 ha
- ▶ Accueil de groupes
- ▶ Certifié HVE (Haute Valeur Environnementale)

Lieux de vente

- ▶ A la ferme, du lundi au vendredi de 14h30 à 19h00, le samedi de 8h30 à 12h00
- ▶ Marchés de producteurs en Deux-Sèvres.



LACROIX Emmanuel Domaine Lacroix

154 rue Rabelais
79290 BOUILLÉ-LORETZ

06 07 77 83 51

emmanuel.lacroix933@orange.fr

www.domainelacroix.fr



N 47°4'41.7786''
O 0°16'15.2826''



VINS & JUS DE FRUITS



Les vins & Jus de fruits...
chez les autres producteurs

BONNIN Stéphanie
& OLRV Sylvain
« Les Vergers des Tilleuls »
[Fruits & Légumes]

► JUS DE POMMES NATUREL ET
GAZÉIFIÉ

COUTON Pierre
« Les Vergers de Clazay »
[Fruits & Légumes]

► JUS DE POMMES NATUREL ET
GAZÉIFIÉ



Produits

- ▶ Lait en bouteille ou vrac, fromage au détail, beurre 125 g, 250 g ou 4 kg, crème 125 g, 250 g, 500 g ou 1 kg
- ▶ Yaourts nature et fruits, Tomes de vache, Fromages frais, Fromage blanc, Faisselle. Toute l'année. Délai de commande 1 semaine en frais et 3 semaines en affiné.

Exploitation

- ▶ 135 ha
- ▶ 90 vaches laitières
- ▶ Accueil de groupes
- ▶ Ferme pédagogique

Lieux de vente

- ▶ A la ferme, du lundi au vendredi 9h à 12h et 19h à 20h et le samedi 17h à 19h
- ▶ Marché hebdomadaire de Thouars le vendredi et Saumur le samedi
- ▶ Marché de producteurs de Mauzé Thouarsais et Argenton Les Vallées
- ▶ Supérettes du territoire
- ▶ Site : www.manger-francais.com



PINEAU Pascal et Adélaïde « Flore d'étéble »

La Neurtrie

79100 SAINTE-RADEGONDE

06 07 54 13 60

pascal.pineau79@orange.fr



N 46°59'4.6176''
O 0°14'54.4878''



Après Ste-Radegonde, prendre la direction de Mauzé-Thouarsais





ROY Gaëtan & RUIZ Ludovic « EARL du Chemin Fleury »

13 rue de Fleury

79100 LOUZY

06 85 19 09 75

cheminfleury@gmail.com



N 46°59' 49.0986''

O 0°10 43.068



Sortie Thouars, direction Tourtenay, Launay (restaurant routier à gauche), dépasser le stade de foot, 1^{ère} à droite et suivre les pancartes

Produits

- ▶ Fromage de chèvres en bûche 280 g, pyramide 280 g, cabri 180 g, chabis 150 g, crottin 60 g, pavé 280 g, faisselle.
- ▶ Vente toute l'année.
- ▶ Délai de commande 1 semaine

Exploitation

- ▶ 1 350 chèvres

Lieux de vente

- ▶ A la ferme, du lundi au vendredi de 8h à 12h et 14h à 18h ; le samedi de 8h à 12h.



Produits

- ▶ Fromage de chèvre
- ▶ Spécialité : la tomme de chèvre

Exploitation

- ▶ Agriculture biologique

Lieux de vente

- ▶ A la ferme
- ▶ Marché hebdomadaire de Bressuire les mardi et samedi matin,
- ▶ AMAP de Breuil-Chaussée et de Cerizay
- ▶ Epicerie Baubi à St Aubin de Baubigné
- ▶ Magasins Biocoop de Bressuire et Super U de Cerizay et de Mauléon



BERNARD Catherine
POUSSET François
& DELHOMME Baptiste
GAEC Chèvrefeuille

La Maison des Bois
79140 BRÉTIGNOLLES
05 49 81 12 49

gaec.chevrefeuille@gmail.com

N 46°51'54.29"
O 0°36'15.08"



RN149, à la Faye, prendre direction Brétignolles,
1^{ère} route à droite à l'entrée de Brétignolles





CHEREL Christine

Lieu dit les Taillis

79300 CLAZAY

05 49 74 12 04

christine.cherel@orange.fr

Produits

- ▶ Fromages de chèvre au détail d'avril à décembre, frais, natures ou enrobés d'épices, affinés ou secs

Exploitation

- ▶ 54 ha
- ▶ 40 caprins

Lieux de vente

- ▶ A la ferme sur rendez-vous ou sur commande
- ▶ Marchés hebdomadaires de Cerizay et de Nueil Les Aubiers
- ▶ Marché de la Pommeraye sur Sèvre le 1^{er} dimanche du mois
- ▶ Marché des producteurs et écofestival à Parthenay en septembre
- ▶ Magasins du campus des Sicaudières à Bressuire, des Fruits de Clazay à Clazay,
- ▶ AMAP de Boismé, de Chiché, la Ruche qui dit oui de Cholet



N 46°49'37.76"
O 0°34'31.44"



A la sortie de Breuil-Chaussée en direction Cerizay, prendre la dernière à gauche puis à gauche au carrefour en « Y » et 800 m plus loin à droite.





Produits

- ▶ Fromages de chèvre
- ▶ Bœuf en caissette sous vide

Exploitation

- ▶ 65 ha
- ▶ 70 chèvres et 40 vaches de race Parthenaise,
- ▶ Nourries avec les cultures de la ferme au maximum

Lieux de vente

- ▶ A la ferme sur rendez-vous pour le fromage ; sur commande pour la viande de bœuf
- ▶ Marchés hebdomadaires de Chatellerault et Fontenay le Comte le samedi matin
- ▶ Magasins SPAR de Courlay et de St Michel Mont Mercure
- ▶ Boucheries/charcuteries Belgy de Cerizay et La Bocagine à Bressuire



FENNETEAU Alexandra & Laurent GAEC Fenneteau

La Bie

79 440 COURLAY

05 49 72 28 32

fenneteau.laurent@orange.fr



N 46°48'52.91"
O 0°34'58.19"



D150 entre Cirières et Courlay





**FUZEAU Christian, Hervé et Jacques
& BRIAND Cécile**
**GAEC de Blanchecoudre –
Fromagerie Le Petit Trèfle**

Blanchecoudre
79300 BREUIL-CHAUSSEE
05 49 65 23 40
gaecblanchecoudre@wanadoo.fr



N 46°49'47.98"
O 0°32'19.59"



Prendre la D960 Bis vers Breuil-Chaussée. Après le rond-point, suivre la signalétique à gauche

Produits

- ▶ Lait cru de vache en bouteille de 1l
- ▶ Fromage affiné, tomme
- ▶ Fromage blanc en pots de 500 g et 1 kg, fromage frais nature, échalote, ail et fines herbes
- ▶ Beurre doux et salé en plaquette de 125 et 250 g
- ▶ Crème fraîche en pot de 200 g
- ▶ Yaourts natures et aromatisés

Exploitation

- ▶ 155 ha
- ▶ 85 vaches laitières et génisses
- ▶ Aliments produits sur l'exploitation
- ▶ Accueil de groupe à la ferme

Lieux de vente

- ▶ A la ferme les vendredis de 14h à 19h
- ▶ Marché hebdomadaire de Bressuire le mardi et le samedi
- ▶ Marché chez Légumes and Co le jeudi soir
- ▶ AMAP de Boismé, Breuil-Chaussée, de Cerizay, de Chiché et de St Pierre à Champ
- ▶ Le Jardin des Saveurs à Bressuire, les Plaisirs fermiers à Niort, magasin Super U de Cerizay





Produits

- ▶ Fromage de chèvre (primé au concours régional)
- ▶ Yaourts

Exploitation

- ▶ Chèvres de race Alpine Chamoisée
- ▶ Alimentation pâturage

Lieux de vente

- ▶ A la ferme tous les matins de 8h à 11h sauf le samedi et le dimanche
- ▶ Marché hebdomadaire de Thouars (le vendredi)
- ▶ L'épicerie La Moutiérette à Moutiers sous Argenton, le Jardin des Saveurs à Bressuire,
- ▶ La boucherie Joncheraye à Bressuire,
- ▶ Magasin Carrefour de Bressuire



**GUILLOTON Catherine et Jean-Marc
& CATELAIN Cécile**
EARL « Les Deux Rivières »

La Maison Neuve
79300 NOIRLIEU

05 49 65 93 08

deuxrivers@wanadoo.fr

www.chevresles2rivers.com



N 46°56'50.29''

O 0°25'47.14''



Sur la D748 entre Bressuire et Argenton, prendre à droite la D28. Au premier carrefour, prendre à gauche la D148. L'exploitation est indiquée un peu plus loin sur la droite.



JARRY Olivier
GAEC La Barotière

La Barotière

79240 LARGEASSE

05 49 72 02 46

la-barotiere@orange.fr

Produits

- ▶ Fromages de chèvre (frais, demi-sec, sec, tomme), en caissette sous vide, toute l'année

Exploitation

- ▶ 70 ha
- ▶ 500 chèvres
- ▶ Accueil de groupes à la ferme

Lieux de vente

- ▶ Marché hebdomadaire de Bressuire le mardi et le samedi.



N 46°41' 25.876''
O 0°30' 31.865''



A la sortie de Largeasse en direction de l'Absie,
1^{ère} route à droite



Produits

- ▶ Crème fraîche, yaourt, fromage blanc, lait pasteurisé entier et ½ écrémé
- ▶ Riz au lait, semoule aux raisons, crème chocolat, œufs au lait, crème brûlée, cannelés, confiture de lait
- ▶ Veau élevé au lait, caissette de 5 kg sous vide, tous les 5 mois

Exploitation

- ▶ 100 ha
- ▶ 150 animaux dont 60 vaches laitières
- ▶ Nourriture sans OGM produite à la ferme
- ▶ Accueil de groupes à la ferme

Lieux de vente

- ▶ Magasin à la ferme, vendredi de 16h à 19h, samedi de 9h30 à 12h30
- ▶ Marchés hebdomadaires : Thouars le vendredi matin et Nueil-Les-Aubiers le vendredi soir
- ▶ Epicerie « la Moutiérette » de Moutiers sous Argenton, magasins « Plaisirs fermiers » de Niort, St Maixent l'Ecole et Poitiers
- ▶ Distributeur de lait, rue de la Triche à Bressuire



METAIS Nadine, Christian & Guillaume - Plaisir du Lait GAEC « La Maison Neuve »

La Maison Neuve - Quartier de Voultregon

79150 VOULMENTIN

05 49 65 97 62

contact@plaisirsdulait.fr

www.plaisirsdulait.fr



N 46°55'55.156''
O 0°31'4.364''



Sur la D164 entre Bressuire
et Voultentin





MILSONNEAU Françoise
60 La Chaîne
79700 LA CHAPELLE LARGEAU
06 77 19 70 71
francoise2sevres@yahoo.fr

Produits

- ▶ Fromage de chèvre frais, moelleux, cendré, demi-sec, bûche, aux herbes, au poivre

Exploitation

- ▶ 2 ha

Lieux de vente

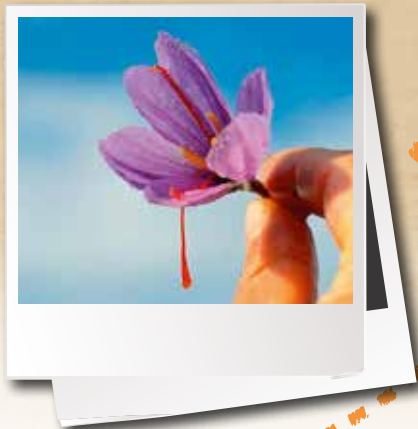
- ▶ A la ferme de 15h à 18h (sur commande)
- ▶ Marchés hebdomadaires de Mortagne sur Sèvre le mardi, de Vihiers le mercredi, de Mauléon le vendredi et de Cholet le samedi



N 46°56'56.5''
O 0°48'29.9''



Entre la Chapelle Largeau et Moulins



RAVILLEAU Agnès

« Safran du Moulin à Vent »

1 rue du Moulin à Vent - Argentine

79600 SAINT GENEROUX

05 49 67 10 32

safrandumoulinavent@yahoo.com

www.fleursdesafran.com



N 46°52' 34.248''
O 0°9'36.108''



Entre Thouars et Parthenay, direction
St Généroux puis Argentine

Produits

- ▶ Oeufs fermiers plein air,
- ▶ Oignons et ail au détail,
- ▶ Filaments de safran : 100 mg, 200 mg, 500 mg et 1 gramme
- ▶ Confitures et gelées safranées : 140g
- ▶ Sirop, pâtes de fruits,
- ▶ Bulbes de safran de juin à septembre,
- ▶ Paniers garnis,

Exploitation

- ▶ 0.80 ha

Lieux de vente

- ▶ A la ferme le mercredi de 17 à 19 heures et sur RDV,
- ▶ Marché de producteurs d'Airvault,
- ▶ Plaisirs Fermiers de Bressuire, Niort, Sainte Pezenne et Saint Maixent
- ▶ Lépicerie à Airvault
- ▶ Maison du Thouarsais,
- ▶ Fêtes des plantes de Thouars et du Beugnon



Pains, miels, confitures...



GENTY-LAVIGNE Nadine,
BILLY Alban, BABIN Ludovic
SARL Le Bourg Nord - Grainelis
31, route de Poitiers - TAIZE
79100 PLAINE ET VALLÉES
06 08 00 38 92
grainelis@gmail.com
www.grainelis.fr



N 46°55' 32.517''
O 0°7' 1.848''



Sortir de Taizé (en direction de Poitiers),
prendre à gauche direction Oiron. Le
magasin se trouve à 200 m sur la droite.

Produits

- ▶ Pâtes en paquets et en vrac : au blé dur, blé tendre, sarrasin, millet et pois chiche
- ▶ Farines en paquets et en vrac (venir avec ses contenants) : blé, sarrasin, pois chiche, millet, sorgho, maïs, lentilles
- ▶ graines à cuire : pois chiche et lentilles
- ▶ graines pour oiseaux

Exploitation

- ▶ Accueil de groupe sur réservation :
visite de l'atelier, vidéo de la production
et dégustation des différents produits.

Lieux de vente

- ▶ Magasin à la ferme vendredi 16h à 19h,
samedi 9h à 12h
- ▶ Marché de Thouars tous les vendredis
- ▶ Epiceries : Marché d'Annie Oiron & St Varent,
Coop de Mauzé-Thouarsais, Viveco Bouillé-Loretz,
La Tiendita St Marin de Sanzay, Plaisir des mets
Thouars, La Minute Blonde St Jean de Thouars, Vival
Gourgé et Noirterre, Au fil de l'Argenton d'Argenton
l'Eglise, Coop Moncontour, L'épicerie Airvault...
- ▶ Maisons du Thouarsais, l'Art Tisane Sainte Verge
- ▶ Charcuteries Guéret à Vrines et O'délices du
Boucher à Thouars



Pains, miels, confitures...



GORRY Emilie & Antoine

EARL GORRY - Sur nos terres...

9 route de Maulais - Auboué
TAIZÉ-MAULAIS

79100 PLAINE ET VALLÉES

06 43 49 89 99

contact@sumosterres.com



N 46°55' 21.9''

W 0°08' 39.7''

Produits

- ▶ Farines (blé tendre, grand épeautre, sarrasin)
- ▶ Pâtes (au blé dur et sarrasin, spiruline, ...)
- ▶ Lentilles, pois chiches, ...

Les produits sont vendus en sachet, mais également en vrac (avec vos propres contenants ou non).

Exploitation

- ▶ 160 Ha en agriculture biologique
- ▶ Transformation des céréales en farines grâce au moulin à meule de pierre.

Lieux de vente

- ▶ commande possible sur rendez-vous, toute la semaine. Bon de commande à demander par mail, SMS, Messenger, téléphone.
- ▶ magasin ouvert à la ferme tous les vendredis, de 14h à 19h30



Pains, miels, confitures...



MINAUD Franck et Isabelle **« Les Miels de la Forge »**

1 rue de l'Ebaupin - Boucœur
79330 SAINT VARENT

05 49 66 10 25 / 06 77 82 02 30
abeilles.boucœur@orange.fr



N 46°54' 8.227''
O 0°11' 52.104''



Produits

- ▶ Large gamme de miels crémeux et liquides (pot 1 kg, 500 g et 250 g).
- ▶ Produits de la ruche: Gelée Royale, pollen frais et sec, Propolis.
- ▶ Pâtisseries au miel : pain d'épices, nonnettes au miel
- ▶ Confiseries au miel : bonbons, pastilles, sucettes, nougats.
- ▶ Produits gastronomiques : vinaigres de miel, moutardes, préparations à base de miel, hydromel.
- ▶ Distributeur Propolia (produits naturels thérapeutiques et cosmétiques à base de propolis - laboratoire APIMAB)

Exploitation

- ▶ 350 ruches
- ▶ Accueil de groupes, visite et dégustation...
- ▶ Animations scolaires et périscolaires

Lieux de vente

- ▶ Boutique à la ferme
- ▶ Marché de Thouars (mardi et vendredi)
- ▶ Petites épiceries et boutiques du Thouarsais
- ▶ Expédition et livraison proche de Thouars
- ▶ Comités d'entreprises, associations



Pains, miels, confitures...



NEVEU Julien

La Ruche de Lola
3, la Basse Brousse Audebert - Massais
79150 VAL EN VIGNES
06 87 99 79 41 - 06 18 33 55 32
contact@laruchedelola.fr
page facebook La Ruche de Lola



N 47° 0' 59.45''
O 0°21' 12.131''



En venant de Thouars, à droite après l'école de Massais direction Cersay, prendre tout de suite la deuxième à gauche. Faire 1 km (l'exploitation est sur la droite).

Produits

- ▶ Miel au détail 125 g, 250 g, 500 g, 1 kg
- ▶ Miel en vrac au kilo
- ▶ Produits dérivés :
 - pains d'épices 400 g,
 - nougats en barres (env. 50 g),
 - savons au miel
 - baumes à lèvres.

Exploitation

- ▶ 180 colonies

Lieux de vente

- ▶ vente à la ferme sur RDV
- ▶ épicerie La Tiendita (St Martin de Sanzy)
- ▶ Delbard Thouars
- ▶ Maison du Thouarsais (office de tourisme)
- ▶ Les Jardins de la Tourette (Mauzé-Thouarsais)
- ▶ Au Plaisir des Mets Thouars



Pains, miels, confitures...



Produits

- ▶ Pistil de safran en pot,
- ▶ Confitures et gelées safranées, sirop de safran
- ▶ Moutarde, miel et autres produits safranés
- ▶ Poivre de Sichuan,
- ▶ Confitures et gelées poivrées
- ▶ Bulbes de safran

Exploitation

- ▶ 2 ha
- ▶ Accueil de groupes à la ferme sur rendez-vous

Lieux de vente

- ▶ A la ferme toute l'année sur RDV
- ▶ Marchés de producteurs, marché de Noël à Bressuire, ...
- ▶ Magasins de produits locaux :
L'Épicerie des Saveurs à Bressuire, A Porté de Campagne à Secondigny, Mogettes et cie à Niort, La Petite Boutik à Vasles, les Petits Amoureux à Ardin



BARBIER Guy et Colette Le Safran de la Chaise en Bocage

13 Chemin d'Arteoreau
79350 CHICHE

05 49 72 45 16

safrandelachaise@gmail.com

www.safrandelachaise.fr



N 46°47'56.4"
O 0°21'22.2"



Entre Bressuire et Parthenay, prendre la direction
La Priaudière puis suivre « le Safran de la Chaise »



Pains, miels, confitures...



COLINET Youry

La Billardière

79140 CERIZAY

06 73 76 70 20

lefournilduforgineau@yahoo.fr



N 46°49' 55.063''
O 0°40' 54.584''



A la sortie de Cerizay, direction
la Petite Boissière

Produits

- ▶ Farine de blé T80 en 1 kg, 5 kg ou 20 kg
- ▶ Pain 300 g, 500 g, 1 kg ou 2 kg
- ▶ Pain au levain, poolish, pain aux graines, chocolat, pain du mois

Exploitation

- ▶ 20 ha
- ▶ Accueil de groupes

Lieux de vente

- ▶ A la ferme du Forgeineu (à la Petite Boissière) de 17h30 à 19h
- ▶ Marché hebdomadaire de Nueil les Aubiers le vendredi
- ▶ Epicerie « la Moutierette » de Moutiers sous Argenton
- ▶ AMAP de St Pierre à Champ, de Cerizay et de Moncoutant
- ▶ Marché chez « Légumes and Co » à Combrand le jeudi de 17h à 19h30

Pains, miels, confitures...



Produits

- ▶ Miel en pot de 250 g, 500 g ou 1 kg toute l'année.
- ▶ Pollen

Exploitation

- ▶ 150 ruches

Lieux de vente

- ▶ A la ferme sur rdv
- ▶ Marché estival de Pescalis
- ▶ Magasin PROXI de Terves, le Jardin des Saveurs à Bressuire,
- ▶ Au Domaine Berthonnière à Parthenay, chez Eric Michel à Secondigny, chez Talbot Fruits à Chanteloup
- ▶ Dégustation gratuite



FREROT Jean-Pierre « Ruche de Chiloup »

Chiloup

79240 TRAYES

06 42 80 87 89

j.p.frerot@orange.fr

N 46°40' 14.531''

O 0°28' 35.27''



A la sortie de Neuvy-Bouin, direction la Chapelle St Etienne, à 1km à gauche, puis 1^{ère} à gauche



Pains, miels, confitures...



GABARD Brigitte

Le Petit Poiron
79700 SAINT-AMAND-SUR-SÈVRE
05 49 81 66 14
gabard.dany@orange.fr

Produits

- ▶ Miel
- ▶ Pain d'épice

Exploitation

- ▶ 50 ruches
- ▶ Accueil de groupes à la ferme

Lieux de vente

- ▶ Marchés de producteurs
- ▶ Grandes surfaces



N 46°53'17.17''
O 0°47'21.67''



D34 entre Saint-Amand-sur-Sèvre et Mauléon

Pains, miels, confitures...



Produits

- ▶ Miel de colza, de tournesol, d'acacia, de châtaignier ou toutes fleurs en pots de 250 g ou 500 g toute l'année

Exploitation

- ▶ 20 ruches

Lieux de vente

- ▶ Sur RDV au domicile
- ▶ Marché hebdomadaire de Cerizay le samedi matin
- ▶ Dégustation gratuite possible



JEANOT Yannick

12 rue des Roses
79700 SAINT AMAND SUR SEVRE
06 71 52 14 58
braco79@laposte.net

N 46°52'27.7''
O 0°47'51.4''



En venant de Mauléon, au rond-point prendre
« autres directions » puis 1^{ère} rue à droite



Pains, miels, confitures...



LAMBERT Patrick
Vannerie de l'Auzière



N 46°44'04,1
O 0°40'38,2



A la sortie de St Marsault (commune de la Forêt sur Sèvre),
vers la Chataigneraie, en haut, à droite.

Produits

- ▶ Osier
- ▶ Vannerie d'osiers (paniers, corbeilles ...)
- ▶ Toute l'année

Exploitation

- ▶ 1.20 ha
- ▶ Conversion bio
- ▶ Stage de vannerie à la ferme

Lieux de vente

- ▶ A la ferme sur RDV
- ▶ Sur Internet

Pains, miels, confitures...



Produits

- ▶ Confitures et gelées insolites à partir de la cueillette sur les haies de l'exploitation
- ▶ Œufs bio

Exploitation

- ▶ 1,5 ha
- ▶ 150 poules pondeuses

Lieux de vente

- ▶ A la ferme. Livraison possible le jeudi
- ▶ Marché hebdomadaire d'Argenton les Vallées le jeudi matin
- ▶ Epiceries « La Moutière » à Moutiers sous Argenton, au « Marché d'Annie » à St Varent, épicerie des Saveurs à Bressuire
- ▶ Magasins de producteurs « Pot'é Bio », Croq'Fruits à Parthenay, à Sèvre Atruche, Les Fruis de Clazay
- ▶ AMAP de Breuil Chaussée, Cerizay, et St Pierre à Champ
- ▶ Pescalis, maison du tourisme du Loudunais
- ▶ Magasins Biocoop à Bressuire, Cholet et Chemillé



MICHAUD Christine « Douceurs Champêtres »

Les Douceurs
79150 ST MAURICE ETUSSON
05 49 65 94 73
stemichaud@wanadoo.fr



N 47°2'4.2396''
O 0°30'33.2166''



Sortie La Fougereuse direction Vihiers D748,
3^{ème} à gauche



Pains, miels, confitures...



Produits

- ▶ Farine semi-complète sur meule de pierre
- ▶ Pains au levain naturel cuits au four à bois : les classiques (700 g, 1 ou 2 kg), les spéciaux (500 g) (aux raisins/noisettes, sésame, lin, multi-graines) ou les épeautres (500 g/1 kg)
- ▶ Brioche

Exploitation

- ▶ 30 ha
- ▶ 10 ha de céréales (blé, épeautre) transformé en farine et pain
- ▶ Accueil de groupes à la ferme
- ▶ Ferme pédagogique et camping à la ferme

Lieux de vente

- ▶ A la ferme le jeudi et le vendredi soir à partir de 18h
- ▶ AMAP de Breuil-Chaussée
- ▶ Magasin de producteurs : « Au cabas fermier » des Herbiers et à « La ferme du Bignon » à La Verrie
- ▶ Biocoop de Bressuire le vendredi et le samedi et à Cholet le samedi

(fabrication sur commande)



VION Céline & HUON Guillaume
GAEC La Ferme du Petit Puyaume

Le Puyaume

79140 MONTRAVERS

05 49 65 34 70 / 06 32 71 00 99

lafermedupetitpuyaume@gmail.com

www.lafermedupetitpuyaume.com



N 46°50'8.28''
O 0°45'29.07''



3 km après Montravers, direction La Pommeraiie
sur Sèvre dans le virage à gauche



Pains, miels, confitures...



Les pains, miels, confitures...
chez les autres producteurs

DESSEVRES Fanny
« Ferme les Sicaudières »
[Viandes]
▶ MIEL

MARCHAND Gaël
[Viandes]
▶ HUILE DE TOURNESOL



LETARD Nathalie
Atelier Brasserie de Pompois

2 rue des Vignes

79100 SAINTE VERGE

06 95 95 82 49

nathalie.letard@gmail.com

lathouarsaise.fr (en construction)

facebook : lathouarsaise



N 47°0'36.85''
O 0°14'52.469''



Pompois Commune de Sainte Verge

Produits

- ▶ Production et vente de Bières Artisanales
- ▶ Bouteille en verre de 0.5L
- ▶ Vente bouteille, pack de 6
- ▶ Fût de 20 L (prêt de tireuse)

Exploitation

- ▶ Visite de groupe sur demande
- ▶ Atelier dégustation (fromages/bières par exemple) sur demande

Lieux de vente

- ▶ Marché de Thouars
- ▶ vente directe brasserie le vendredi de 15h à 19h, samedi 10h à 12h30
- ▶ sur demande



Ce guide a été réalisé par l'Agglomération du Bocage Bressuirais et la Communauté de Communes du Thouarsais avec le soutien financier de l'Union Européenne et de la Région Nouvelle-Aquitaine.



BOCAGE BRESSUIRAIS

**Agglomération du Bocage
Bressuirais**

27 boulevard du Colonel Aubry
79300 BRESSUIRE

Tél. : 05 49 81 19 00

Fax : 05 49 81 02 20

contact@agglo2b.fr



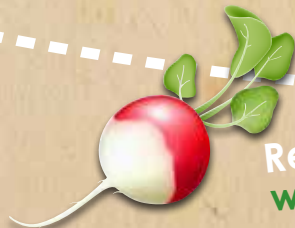
**Communauté de Communes
du Thouarsais**

Pôle ADT, 5 rue Anne Desrays
79100 THOUARS

Tél. : 05 49 66 68 68

Fax : 05 49 66 68 80

dei@thouars-communaute.fr



Retrouvez ce guide sur :

www.agglo2b.fr

www.thouars-communaute.fr

www.maisonduthouarsais.com

www.tourisme-bocage.com



→ **Edition 2020-2021**

Coordination et conception : Agglomération du Bocage Bressuirais
et Communauté de Communes du Thouarsais

Mise en page : Mace Imprimerie - Thouars

Impression : JOLLY L'Impression Créative - Bressuire

Crédits photos : Agglo2B, CCT & Producteurs

